

**DIA
LOG
MU
SE
UM**



**Angebote & Preise
2017**

ANGEBOTE UND PREISE

Das DialogMuseum ist ein Museum, in dem es nichts zu sehen, aber umso mehr zu entdecken gibt. Und das funktioniert bei jung und alt gleichermaßen und erfreut sich sehr großer Beliebtheit. Seit 2005 ist das einzigartige Museum aus dem Frankfurter Ostend nicht mehr wegzudenken:

Ein Museum, das blinde und behinderte Menschen beschäftigt;
eine Ausstellung, die zu einem außergewöhnlichen Dialog einlädt,
eine Dunkelheit, die die Potenziale nicht nur blinder Menschen sichtbar macht;
eine Erfahrung, die noch lange wirkt, wenn das Licht längst wieder an ist;
ein Besuch, der Sinne macht!

Die Ausstellung „Dialog im Dunkeln“ zusammen mit dem geräumigen Foyer können Sie jederzeit auch exklusiv anmieten, wenn Sie eine ungewöhnliche Location für Ihren außergewöhnlichen Abend suchen. Daran hat auch die Schlankeitskur nichts geändert, die sich das Museum Anfang 2013 verordnet hat. Und wenn Sie möchten, dann lassen wir das Foyer für Sie in ganz neuem Glanz erstrahlen.

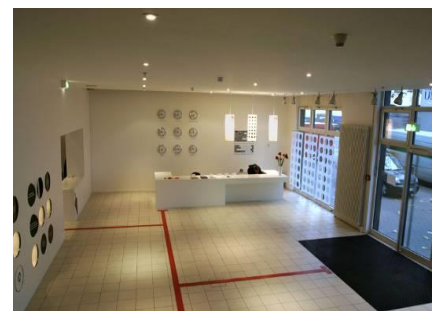
Wir geben Ihrem Anlass einen einzigartigen Rahmen, in dem der Faktor Mensch nicht zu kurz kommt.



DIE ANGEBOTE

I. DIALOG IM DUNKELN – eine Ausstellung zur Entdeckung des Unsichtbaren

Die Ausstellung ist das Herzstück des DialogMuseums. 6 lichtlose Erlebnisräume (ca. 500 m²) lassen viel Spielraum für Phantasie und jede Menge Gesprächsstoff im Anschluss. Die Ausstellung kann exklusiv gebucht werden. In aller Regel führen unsere blinden Mitarbeiter im 15-minütigen Takt maximal 8 Personen durch die Ausstellung.



Oder aber Sie nehmen das Erlebnis als Einstieg für einen Abend und buchen **Sonderführungen außerhalb der Öffnungszeiten.**

Das Foyer (**ca. 100 m²**) liefert den passenden Rahmen zum Austausch davor und danach oder für ein Büffet. Zwei weitere Räume (**ca. 30 m²**) stehen angrenzend zur Verfügung.



Beispiel I



Beispiel II



II. CASINO FOR COMMUNICATION *mobil*– Spiele zwischen Menschen

Lernen Sie spielerisch Ihre Kollegen ganz neu kennen und trainieren beiläufig Ihre kommunikativen Fähigkeiten – im Hellen bieten wir wartenden Teilnehmern die Möglichkeit, die Zeit mit den mobilen Spielstationen des „Casino for Communication“ zu verbringen.

An vier bis fünf Stehtischen stehen Teile aus unserer interaktiven Ausstellung im Hellen zur Verfügung und ermöglichen es, theoretisch vermittelte Kommunikationstechniken direkt vor Ort umzusetzen und spielerisch für sich und die Gruppe aus zu testen. Sie werden mit Hilfe eines Spielleiters an den Kommunikationsinseln in die herausfordernden Situationen eingeführt und können spätestens beim zweiten Spieldurchlauf eine eindeutige Verbesserung des gemeinsamen Miteinanders feststellen.

Die Buchung des mobilen Casino for Communication ist zurzeit nur in Kombination mit exklusiven Führungen im DialogMuseum möglich.



Preise:**Ausstellung und Foyer**

1 Tag exklusiv mit max. 32 Standard-Führungen (09–17 Uhr) 3.400,-€

Foyer (exkl. ohne Führungen)

Abend werktags(ab 19–24 Uhr) 1.000,-€ (Sa/So 1.500)

Foyer (exkl. mit Führungen zzgl.)

Abend werktags(ab 19–24 Uhr) 500,-€

Sonderführungen

außerhalb der Öffnungszeiten

Standard Tour (60 Min. max. 8 Pers.) 200,-€ (pro Führung)

Spezial-Tour (90 Min. max. 8 Pers.) 225,-€ (pro Führung)

Casino for Communication mobil

Stationen Casino inkl. Spielleiter / bis 60 TN 480,-€ / pausch.

Stationen Casino inkl. Spielleiter / über 60 TN 660,-€ / pausch.

„Die einzige Form zu
lernen besteht in der
Begegnung.“ Martin Buber

III. Seminarräume

Die Dunkelheit ist ein wunderbares Medium für Trainingszwecke, wenn es um die Themen Perspektivenwechsel, Kommunikation oder Changemanagement geht. Erfahrene Trainerinnen stehen uns zur Seite, die Sie auch im Vorfeld gerne beraten. Bitte fordern Sie dazu unsere gesonderten Trainingsangebote an.

Bei Interesse an Nutzung unserer Räumlichkeiten für Ihre eigenen Trainingsmaßnahmen bieten wir Ihnen auch gerne unsere Seminarräume zur Anmietung an. Wir verfügen über zwei ca. 30 m² große helle Seminarräume. Empfohlene Gruppengröße bis max. 16 Personen.

Seminarraum	Tag (9-18 Uhr)	350,-€
Seminarraum	halbtägig	200,-€
Seminarraum	eine Stunde (Minimum 3 Std.)	60,-€

Tagungspauschale (ohne Lunch)

Tagungspauschale klein Kaffee, Tee, Saft, Wasser, Gebäck, Obst.	12,-€/p.P.
Tagungspauschale PLUS s.o. wahlweise mit Kuchen o. halben belegten Brötchen	17,-€/p.P.

Personal allgemein

Für Personal, das außerhalb der Öffnungszeiten zum Einsatz kommt, kalkulieren Sie bitte folgende Preise:

Service (Einlass, Hausmeister nach 19 Uhr, etc.)	25,-€/h.
Die Personalkosten sind Erfahrungswerte und werden nach der tatsächlichen Arbeitszeit abgerechnet.	
Zusätzliches Fach-Personal (Pädagogen, Techniker. etc.)	40,- €/h.
Managementtrainer auf Anfrage.	

Alle Preise verstehen sich – sofern nicht anders ausgewiesen - zzgl. MwSt.

